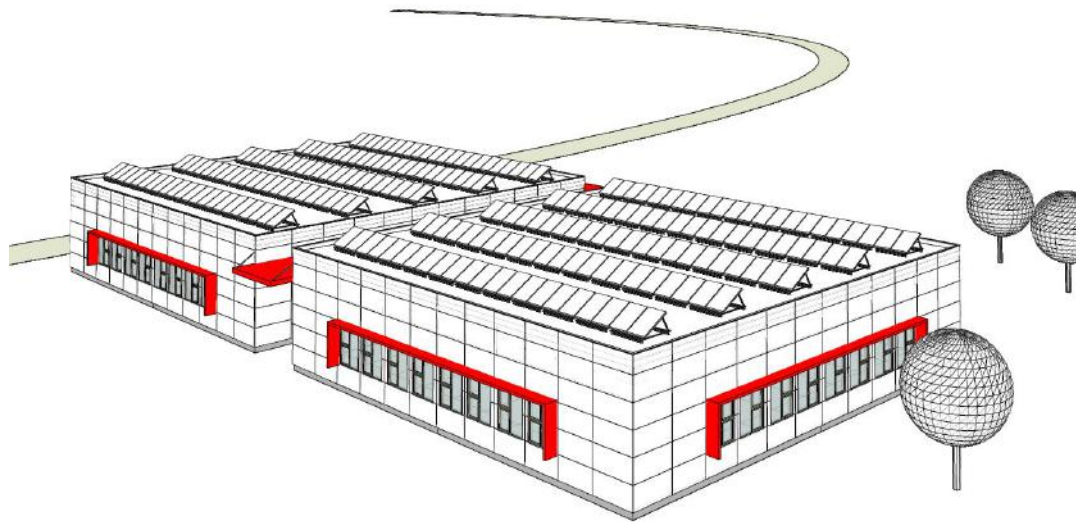




KUNER ARCHITEKTEN PartmbB
Im Schnabelstal 2 78120 Furtwangen

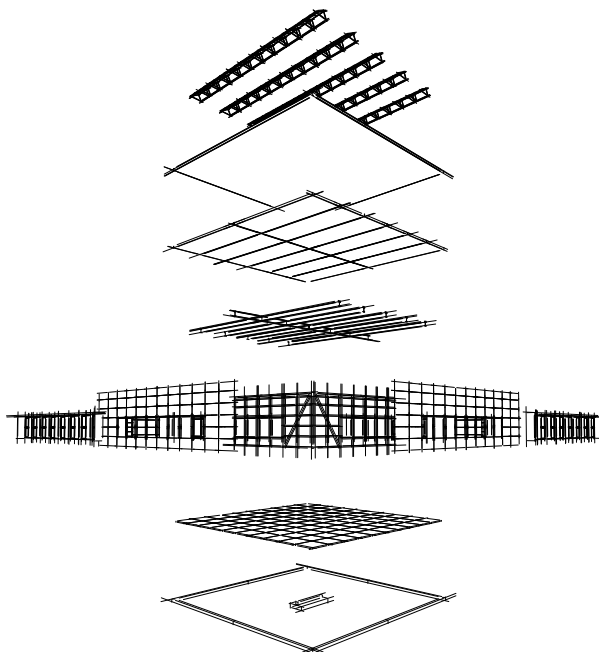


DEMONTIERBARE MODULHALLE

Für Gewerbe und Industrie aus Holz - umweltfreundlich, individuell und schnell montiert

Dieses modulare Hallensystem ist in kurzer Zeit auf- und abgebaut und bietet für Gewerbe und Industrie eine gute Alternative zu handelsüblichen Stahlhallen – auch aus energetischer Sicht.

Erstellt wird die kranbahntaugliche Halle in Holz-Hybrid-Bauweise. Die Bodenplatte besteht aus faserarmiertem Beton, die Wände aus Holzrahmenelementen, das Dachtragwerk aus einer Stahl-Holz-Mischkonstruktion. Hoher Dämmstandard und sehr gute Gesamt-Energiebilanz zeichnen die Hallen aus. Sie ist komplett demontierbar für z.B. Standortwechsel oder sortenreines Recycling. Minimale Bauzeit durch Vorfertigung und beliebige Erweiterbarkeit durch Kopplung mehrerer Hallen-Module sind ein weiteres Hauptmerkmal. Grund-Abmessung des Einzelmoduls: 25m x 25m. Freitragende Spannweite: 12,5 m.



Fertigstellung

2006

Ort

Gütenbach

Bauherrschaft

privat

Leistungsphasen

LP 1-8

Bruttogeschossfläche

650,00m²

Bruttorauminhalt

3.600,00m³